

# A SCUOLA DI LATTE

PROGETTO  
DI EDUCAZIONE  
ALIMENTARE



## A SCUOLA DI LATTE

A.S. 2024 - 2025  
XI EDIZIONE



GIOCA,  
SCOPRI,  
=IMPARA

È UN'INIZIATIVA DI



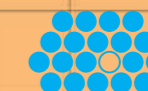
IDEAZIONE E RALIZZAZIONE



PROGETTO CREATIVO

• mnia comunicazione

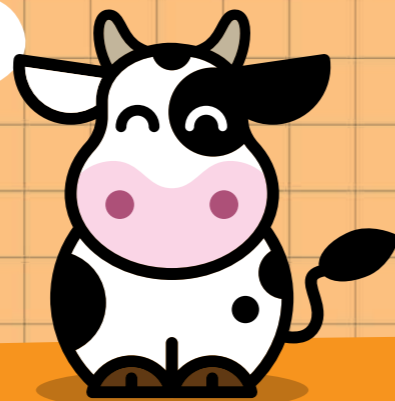
E CON LA COLLABORAZIONE  
DELLA FONDAZIONE



lega del filo d'oro



# A SCUOLA DI LATTE



A SCUOLA DI LATTE  
A.S. 2024-2025

PROGETTO  
DI EDUCAZIONE  
ALIMENTARE



È UN'INIZIATIVA DI



E CON LA COLLABORAZIONE  
DELLA FONDAZIONE



lega del filo d'oro

**LABORATORI  
PER LE CLASSI  
IN PRESENZA  
ONLINE**



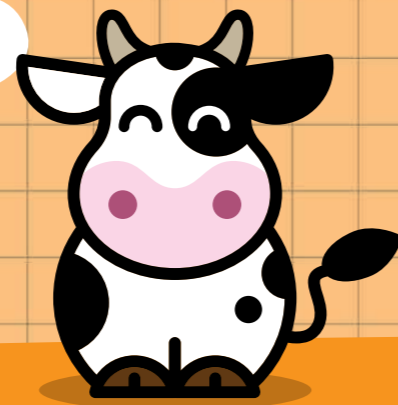
**IL QUADERNO DIDATTICO  
PER GLI ALUNNI  
"LA FILIERA DEL LATTE:  
TERRITORIO E SOSTENIBILITÀ"**

**CONCORSO  
"CREA UNA  
TOVAGLIETTA"**

**ISCRIVITI SUBITO SU [WWW.ASCUOLADILATTE.IT](http://WWW.ASCUOLADILATTE.IT)**

Oltre a partecipare al concorso, saranno gli insegnanti a scegliere le attività da realizzare con le classi e i materiali da utilizzare fra i tanti disponibili nell'area riservata.

# A SCUOLA DI LATTE



A SCUOLA DI LATTE  
A.S. 2024-2025

PROGETTO  
DI EDUCAZIONE  
ALIMENTARE



È UN'INIZIATIVA DI

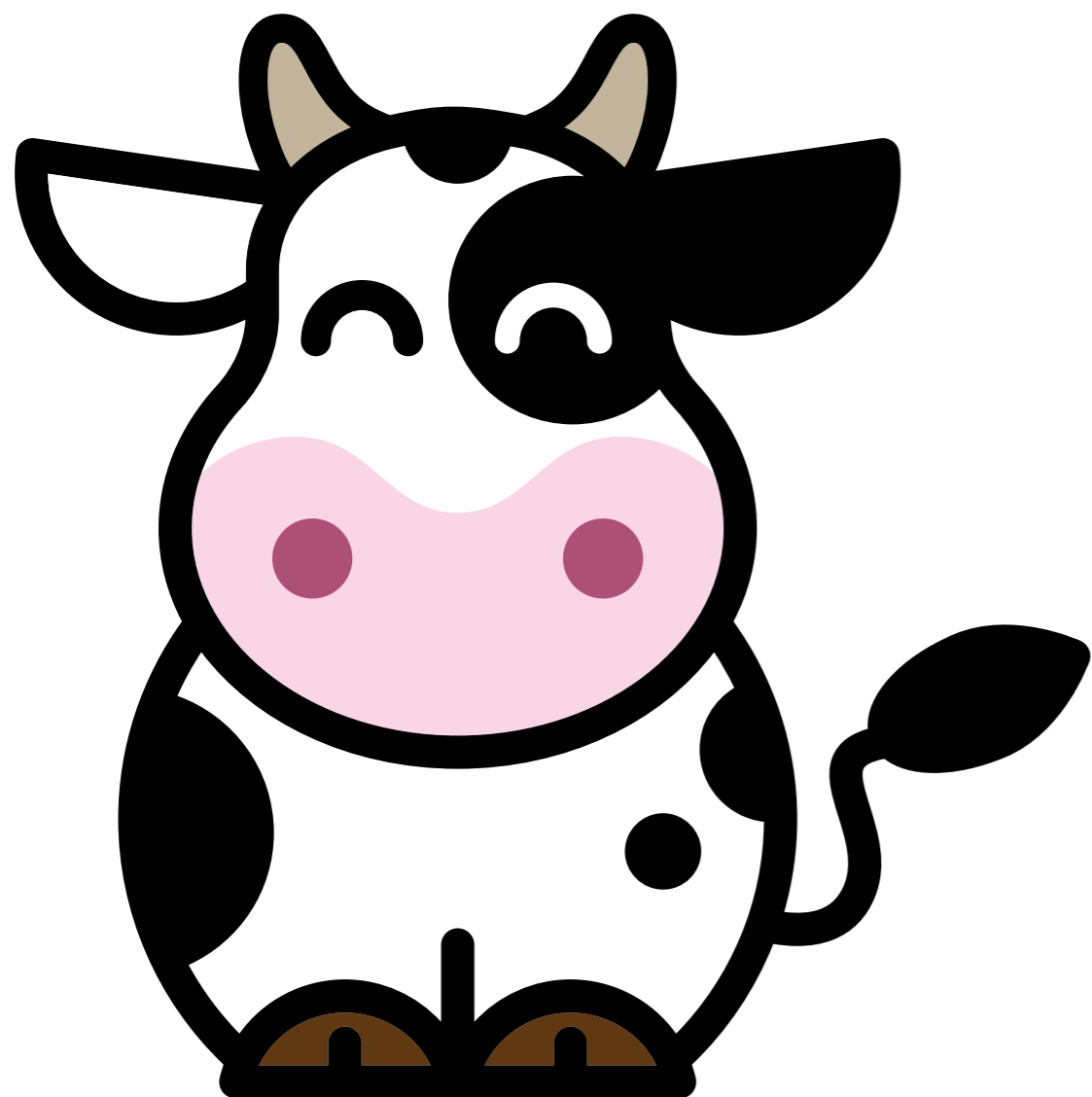


E CON LA COLLABORAZIONE  
DELLA FONDAZIONE



lega del filo d'oro

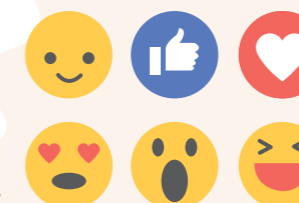
## LA COMUNICAZIONE



### SITO WEB

[www.ascuoladilatte.it](http://www.ascuoladilatte.it)

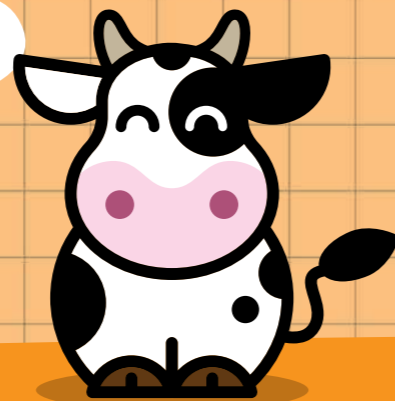
è la piattaforma online dove trovare tutte le informazioni sul progetto e scaricare strumenti operativi e approfondimenti.



### SOCIAL MEDIA

Un **racconto costante** tramite post sui principali social (FB, Instagram) di Trevalli-Cooperlat.

# A SCUOLA DI LATTE



A SCUOLA DI LATTE  
A.S. 2024-2025

PROGETTO  
DI EDUCAZIONE  
ALIMENTARE



È UN'INIZIATIVA DI



E CON LA COLLABORAZIONE  
DELLA FONDAZIONE



lega del filo d'oro

## LE ATTIVITÀ

### ATTIVITÀ E LABORATORI



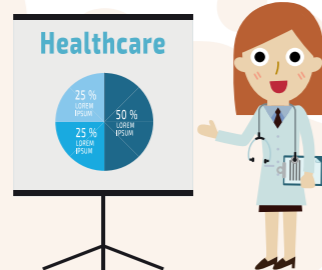
Da realizzare **in classe** in autonomia, utilizzando le «schede attività» e i supporti disponibili nel sito nell'area download.

### INCONTRI IN CLASSE



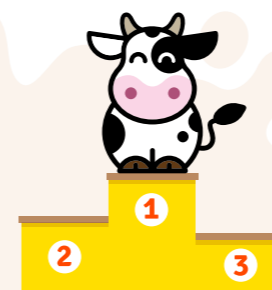
Incontri con un **allevatore** che guida le classi alla scoperta del latte, dei suoi derivati e del lavoro del casaro.

### LABORATORI ONLINE

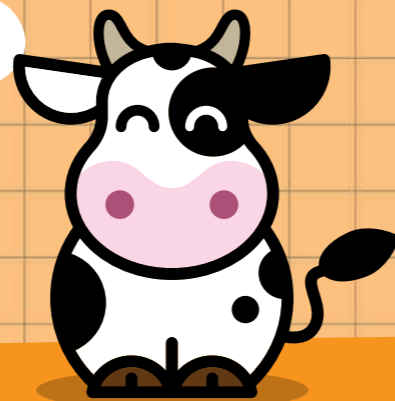


Un laboratorio dimostrativo **guidato da una dietista e un'esperto in didattica agroalimentare**.

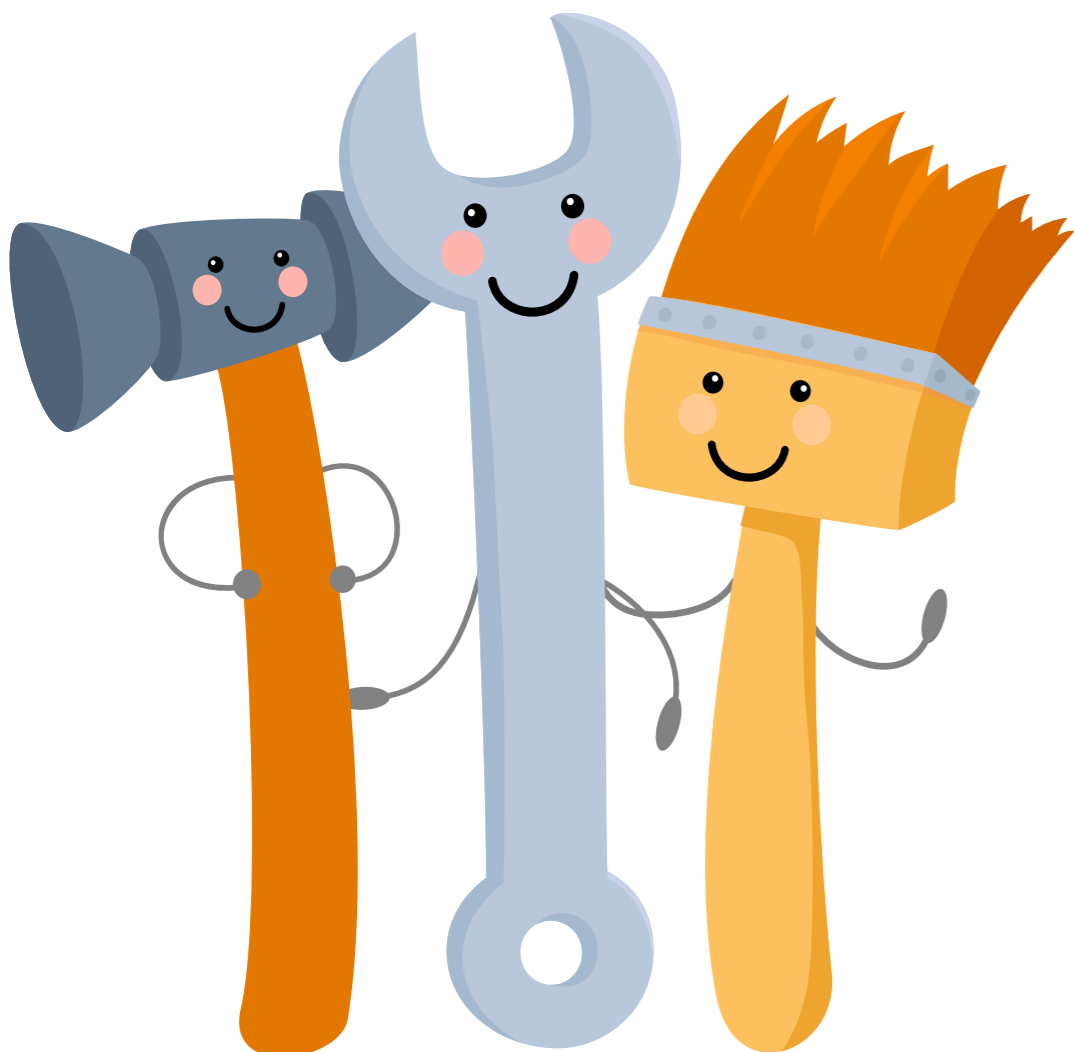
### CONCORSO



Rivolto a tutte le classi aderenti. Premi tecnologici per i vincitori. Si veda **Regolamento** e **Scheda concorso**.



## GLI STRUMENTI



### SCHEDE ATTIVITÀ

Per approfondire vari argomenti legati al latte e ai suoi derivati.



### VIDEO- TUTORIAL

Brevi clip sugli aspetti nutrizionali del latte e dei suoi derivati.



### SCHEDE CONCORSO

Per progettare e creare l'elaborato finale della classe (vedi regolamento): una tovaglietta.

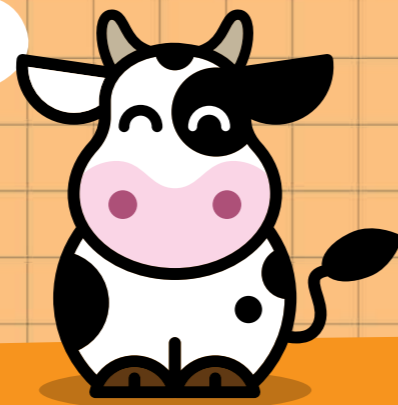


### LA FILIERA DEL LATTE: TERRITORIO E SOSTENIBILITÀ

Un quaderno didattico per gli alunni, inviato a tutte le classi che hanno aderito nelle passate edizioni e alle nuove iscritte.



# A SCUOLA DI LATTE



A SCUOLA DI LATTE  
A.S. 2024-2025

PROGETTO  
DI EDUCAZIONE  
ALIMENTARE



È UN'INIZIATIVA DI



E CON LA COLLABORAZIONE  
DELLA FONDAZIONE



lega del filo d'oro

## QUADERNI DIDATTICI PER GLI ALUNNI

1

LE ORIGINI.  
DALLA STALLA  
ALLA TAVOLA



2

I DERIVATI  
DEL LATTE:  
CONOSCERLI E  
RICONOSCERLI  
RIGNOSCERLI



3

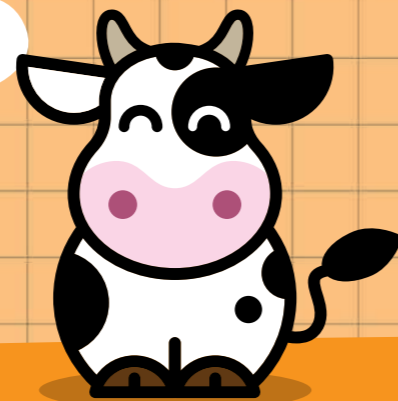
LA FILIERA  
DEL LATTE:  
TERRITORIO  
E SOSTENIBILITÀ



I QUADERNI SONO SCARICABILI DAL SITO SU [WWW.ASCUOLADILATTE.IT](http://WWW.ASCUOLADILATTE.IT)

Copie cartacee sono inviate alle classi che hanno aderito al progetto.

# A SCUOLA DI LATTE



A SCUOLA DI LATTE  
A.S. 2024-2025

PROGETTO  
DI EDUCAZIONE  
ALIMENTARE



È UN'INIZIATIVA DI



E CON LA COLLABORAZIONE  
DELLA FONDAZIONE



lega del filo d'oro

## CONCORSO “ESPLORA IL MONDO DEL LATTE E CREA UNA TOVAGLIETTA”

INDICAZIONI  
PER LA CLASSE  
PARTECIPANTE



### 1 REALIZZA UNA TOVAGLIETTA

per incentivare i tuoi coetanei al consumo  
del latte e dei suoi derivati.



### 2 SCRIVI UNA BREVE RELAZIONE DEL PERCORSO CREATIVO

partendo dalle attività che la classe  
ha realizzato durante l'anno in base anche  
a quelle proposte sulle schede.



### 3 PARTECIPA ALLE ATTIVITÀ PROPOSTE

Forniscono punti extra la partecipazione  
ai laboratori online e l'invio di documentazione  
sulle attività realizzate in classe.



# A SCUOLA DI LATTE



A SCUOLA DI LATTE  
A.S. 2024-2025

PROGETTO  
DI EDUCAZIONE  
ALIMENTARE



È UN'INIZIATIVA DI



E CON LA COLLABORAZIONE  
DELLA FONDAZIONE



lega del filo d'oro

## LE CLASSI VINCITRICI



Fra tutti gli elaborati inviati dalle classi,  
**la giuria sceglierà i migliori 6**  
(1°, 2° e 3° per la regione Marche  
e 1°, 2° e 3° per la regione Abruzzo).



Gli elaborati verranno valorizzati attraverso  
la **pubblicazione sui social**.



# A SCUOLA DI LATTE



A SCUOLA DI LATTE  
A.S. 2024-2025

PROGETTO  
DI EDUCAZIONE  
ALIMENTARE



È UN'INIZIATIVA DI



E CON LA COLLABORAZIONE  
DELLA FONDAZIONE



lega del filo d'oro

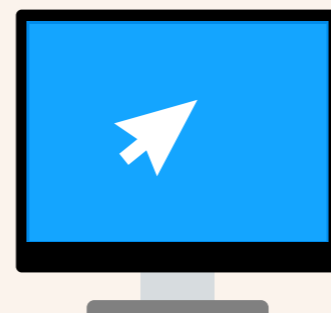
## I PREMI PER LE CLASSI VINCITRICI

PREMI «TECNOLOGICI» PER LE PRIME TRE CLASSI CLASSIFICATE PER CIASCUNA REGIONE



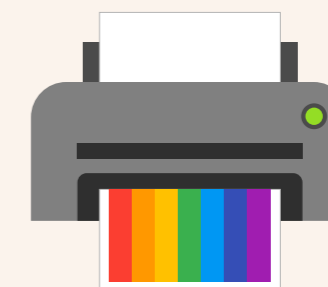
### PRIMI CLASSIFICATI

- 1 LIM
- Organizzazione di un evento/festa di premiazione a scuola



### SECONDI CLASSIFICATI

- 1 PC



### TERZI CLASSIFICATI

- 1 stampante a colori

# GRAZIE X L'ATTENZIONE

È UN'INIZIATIVA DI



CON LA COLLABORAZIONE  
DELLA FONDAZIONE



IDEAZIONE E REALIZZAZIONE



PROGETTO CREATIVO



[WWW.ASCUOLADILATTE.IT](http://WWW.ASCUOLADILATTE.IT)